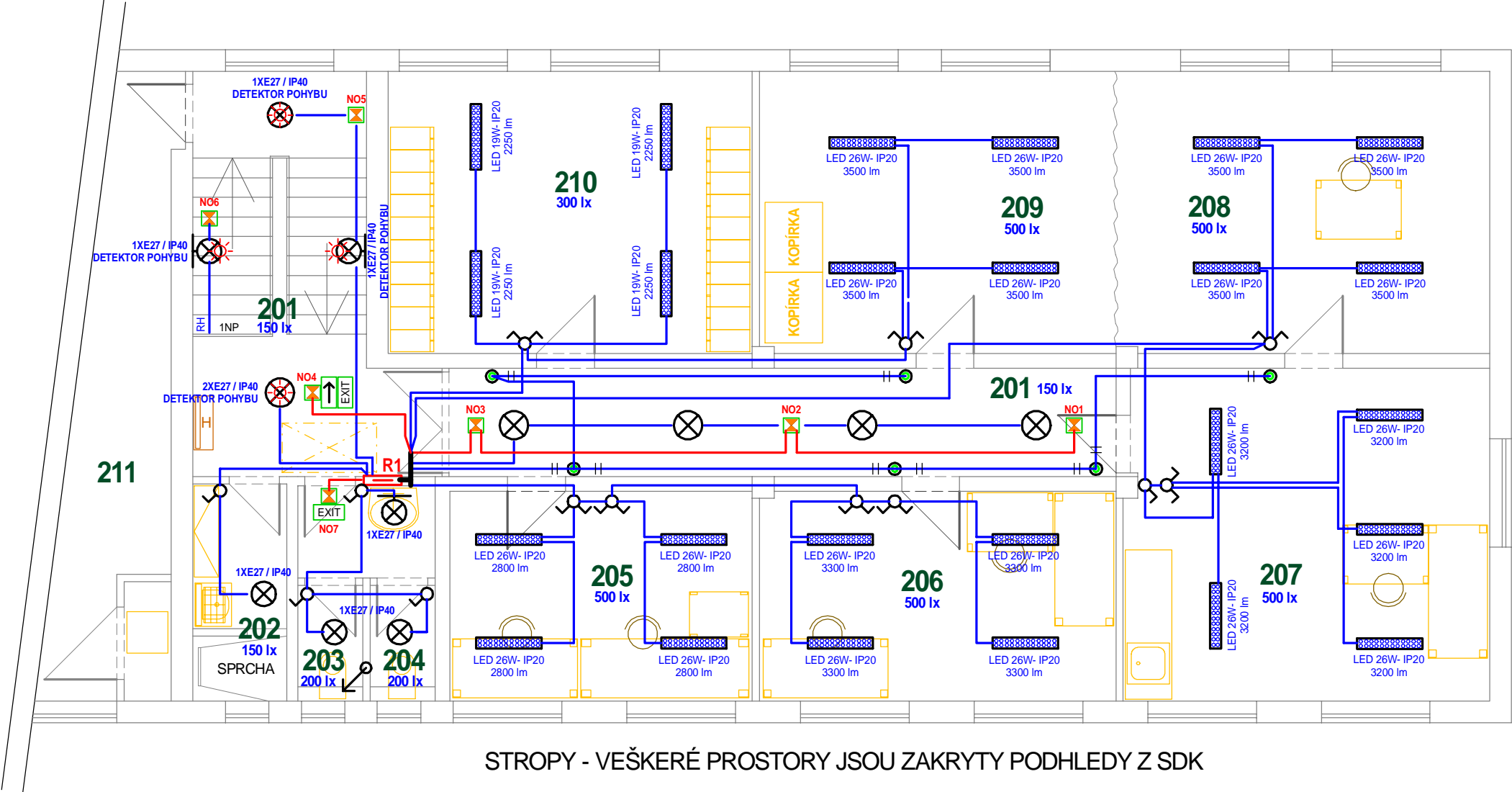


SILOVÉ ROZVODY NN- BUDOVA A- 2NP

- 201 CHODBA
- 202 ÚKLID
- 203 WC MUŽI
- 204 WC ŽENY
- 205 KANCELÁŘ
- 206 KANCELÁŘ
- 207 KANCELÁŘ
- 208 KANCELÁŘ
- 209 ZASEDACÍ MÍSTNOST
- 210 ŠATNA
- 211 SKLAD ÚDRŽBY



STROPY - VEŠKERÉ PROSTORY JSOU ZAKRYTY PODHLEDY Z SDK

INSTALACE PROVEDENA ZEJMÉNA DLE ČSN 33 2130 ed. 3.
ROZVOD PROVEDEN V SYSTÉMU TN-S POD OMÍTKU NEBO ZA SDK.
VENKOVNÍ SVĚTLNÉ OBVODY BUDOU MÍT ZVÝŠENOU OCHRANU
PROUDOVÝM CHRÁNIČEM S VYBAVOVACÍM PROUDEM 0,03A.
KRYTÍ SVĚTEL DLE URČENÉHO PROSTŘEDÍ. MINIMÁLNÍ VÝŠKA SPÍNAČŮ
NAD PODLAHOU SE DOPORUČUJE 100 cm. MINIMÁLNÍ PRŮŘEZ VEDENÍ
OSVĚTLENÍ BUDE 1,5 MM2.
VOLNÉ KABELOVÉ VÝVODY MUSÍ BÝT UKONČENÉ SVORKOVNICÍ
UPEVNĚNOU NA STROPĚ NEBO NA STĚNĚ.

OCHRANA PROTI NEBEZPEČNÉMU DOTYKU:
DLE ČSN 33 2000-4-41 ed.3 AUTOMATICKÝM ODPOJENÍM OD ZDROJE V SÍTÍCH TN.
NAPĚŤOVÁ SOUSTAVA: 3NPE AC 50Hz 400/230V / TN-S.

ZODP. PROJEKTANT	Ing. Radek Vondra	
VYPRACOVAL	Ing. Radek Vondra, Jaroslav Rejnyš	
INVESTOR	Povodí Labe, státní podnik	
KRAJ	Liberecký, PS - areál provozního střediska Turnov	
ODDÍL	D.1.4.g) Silnoproudá elektrotechnika včetně bleskosvodu	
AKCE:	POVODÍ LABE - PS TURNOV REKONSTRUKCE TZB A ELEKTROINSTALACE BUDOVY PS	DATUM 05/2023
VÝKRES:	SVĚTLNÉ ROZVODY NN- BUDOVA A- 2NP	STUPEŇ DSP+DPS
		MĚŘÍTKO 1 : 75
		1E33A